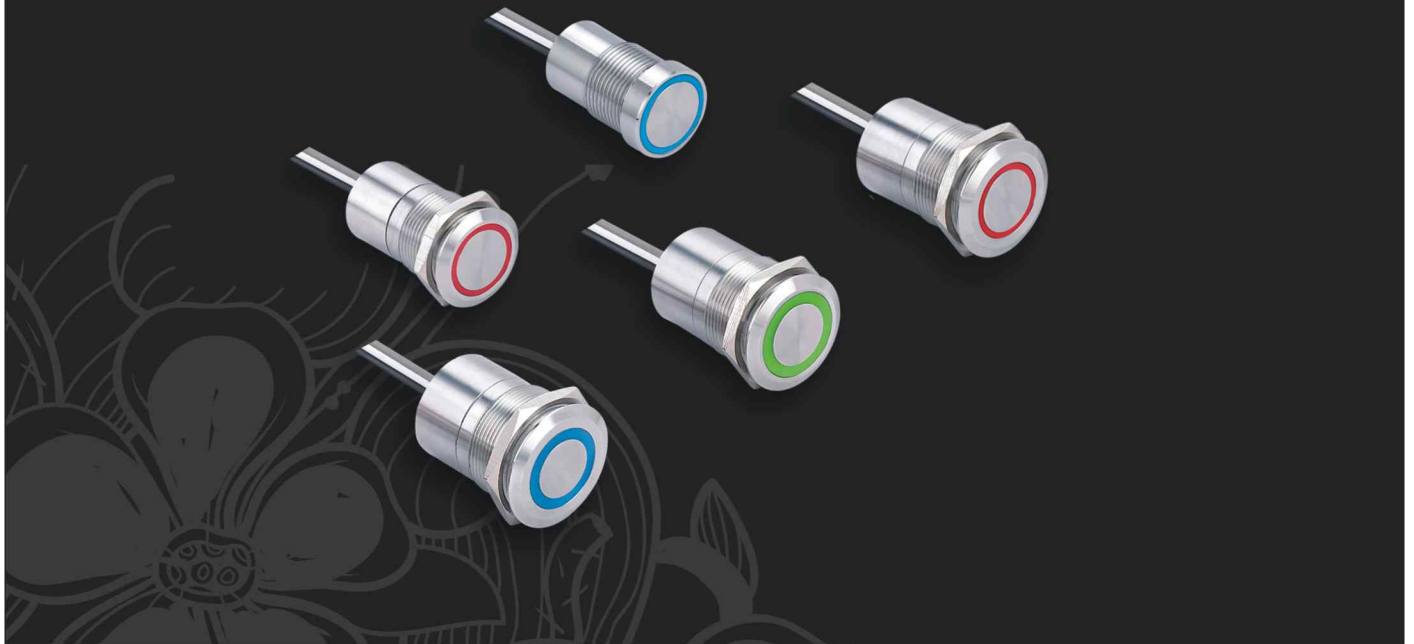


## TS系列金属触摸开关 (电容式开关)



### 产品特点

- ★ 手指触摸触发  
(戴医用橡胶手套可触发)
- ★ 5000万次寿命
- ★ 安装尺寸: 16,19,22,25mm
- ★ 可带复位功能或自锁功能
- ★ 防水等级: IP68, IP69K
- ★ 表面流动的水可触发

### 灯珠规格

灯珠类型: 单向LED灯珠

发光颜色: **R** **G** **Y** **O** **B** **W**

寿命: 40000小时(参考值)

额定电压: DC6V, DC12V, DC24V

额定电流: 5~12V 约15mA; 24V 约5mA

降压方式: 内置电阻

灯珠等效电路: 灯珠内置保护电阻, 不需外接。



注: 其他电压规格可按要求定做。

### 性能特征

最大电流电压等级: 500mA / 24VDC

工作电压: 5VDC 12VDC 24VDC

电气寿命: 5000万次

接触电阻: 20mΩ

绝缘电阻: 600VDC 10MΩ

操作温度: -25 ~ +55°C

防护等级: IK10 (不锈钢)

操作力: 0N

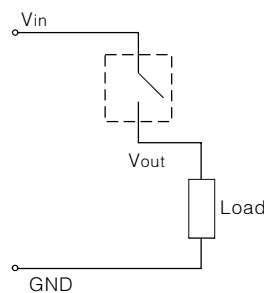
LED状态:

1 LED: 当输出端闭合时, LED亮。

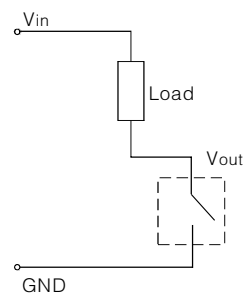
2 LED: 输出端断开时, 第一种颜色亮;  
当输出端闭合时, 第二种颜色亮。

### 接线说明

开关高电平输出接线示意图:



开关低电平输出接线示意图:



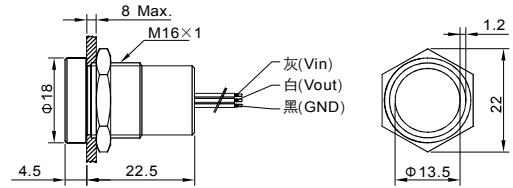
注: 高电平输出用于控制正极(正电压);  
低电平输出用于控制负极(负电压)。



TS16H□YSS△▲



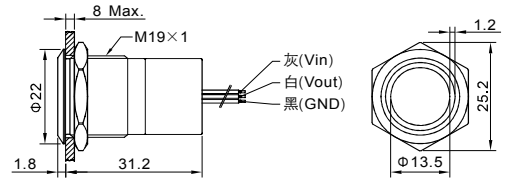
- ◎ 安装孔尺寸:  $\Phi$  16mm
- ◎ 开关额定值: 500mA / 24VDC
- ◎ 带灯方式: 环形
- ◎ 外壳材料: 不锈钢
- ◎ 线规: UL1430 22AWG
- ◎ 防护等级: IP68



TS19A□YSS△▲



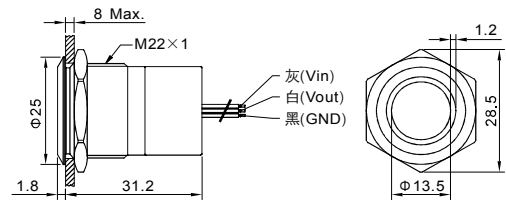
- ◎ 安装孔尺寸:  $\Phi$  19mm
- ◎ 开关额定值: 500mA / 24VDC
- ◎ 带灯方式: 环形
- ◎ 外壳材料: 不锈钢
- ◎ 线规: UL1430 22AWG
- ◎ 防护等级: IP68



TS22A□YSS△▲



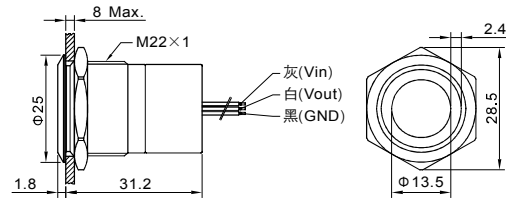
- ◎ 安装孔尺寸:  $\Phi$  22mm
- ◎ 开关额定值: 500mA / 24VDC
- ◎ 带灯方式: 环形
- ◎ 外壳材料: 不锈钢
- ◎ 线规: UL1430 22AWG
- ◎ 防护等级: IP68



TS22D□YSS△▲



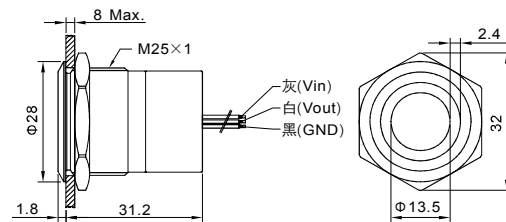
- ◎ 安装孔尺寸:  $\Phi$  22mm
- ◎ 开关额定值: 500mA / 24VDC
- ◎ 带灯方式: 环形
- ◎ 外壳材料: 不锈钢
- ◎ 线规: UL1430 22AWG
- ◎ 防护等级: IP68



TS25D□YSS△▲



- ◎ 安装孔尺寸:  $\Phi$  25mm
- ◎ 开关额定值: 500mA / 24VDC
- ◎ 带灯方式: 环形
- ◎ 外壳材料: 不锈钢
- ◎ 线规: UL1430 22AWG
- ◎ 防护等级: IP68



## 型号说明

| 系列号  | 安装尺寸               | 头部形状                                     | 开关功能   | 接线方式:                     | 外壳颜色及材料:             | 带灯颜色:   | 带灯电压                              |
|--|--------------------|--|--|---------------------------|----------------------|---|-----------------------------------|
| TS   | ★                  | ☆  | □  | ■                         | ◆                    | △   | ▲                                 |
| 16: $\Phi$ 16mm<br>19: $\Phi$ 19mm<br>22: $\Phi$ 22mm<br>25: $\Phi$ 25mm | A 标准细环形<br>D 标准宽环形 | B 指位细环形<br>C 超平细环形<br>E 指位宽环形<br>F 超平宽环形 | 10 常开自复(高电平输出)<br>10B 常开自复(低电平输出)<br>01 常闭自复(高电平输出)<br>01B 常闭自复(低电平输出)<br>10Z 常开自锁(高电平输出)<br>10ZB 常开自锁(低电平输出)<br>01Z 常闭自锁(高电平输出)<br>01ZB 常闭自锁(低电平输出)<br>10T30 常开点动延时30s<br>01T30 常闭点动延时30s<br>10C30 常开长按延时30s<br>01C30 常闭长按延时30s | Y引线(长度30cm)<br>需指定引线长度可定制 | SS 不锈钢<br>其他材质或颜色可定制 | 无字表示不带灯<br>1 LED单色: NR 无/红, NG 无/绿, NO 无/橙, NB 无/蓝, NW 无/白, RN 红/无, GN 绿/无, ON 橙/无, BN 蓝/无, WN 白/无<br>2 LED双色: RG 红/绿, RB 红/蓝, BG 蓝/绿, WO 白/橙, GR 绿/红, BR 蓝/红, GB 绿/蓝, OW 橙/白 | 无字表示不带灯<br>5VDC<br>12VDC<br>24VDC |



接线图 (Vin: 电压输入 Vout: 电压输出 GND: 接地)

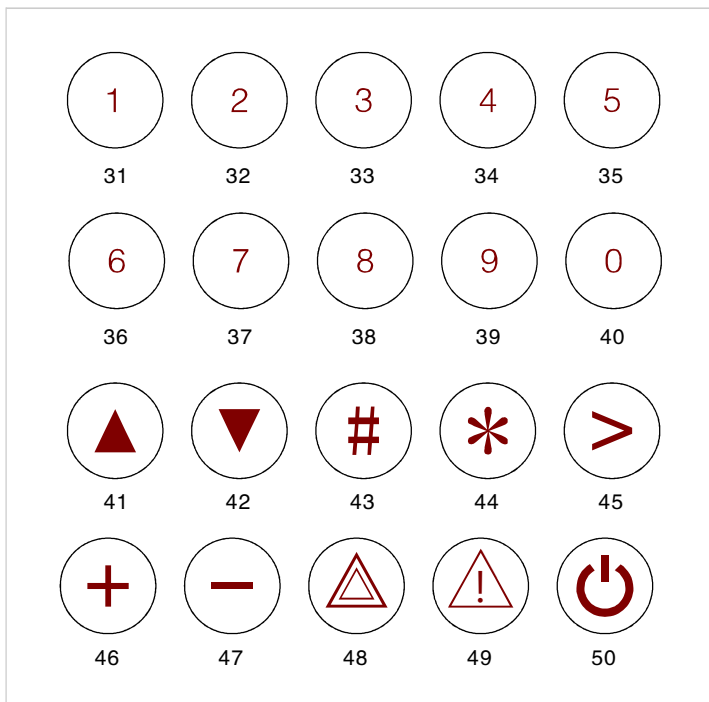
| 开关功能                             | 不带灯 | 1 LED |  | 2 LED | 备注  |
|----------------------------------|-----|-------|--|-------|-----|
| OFF-(ON)<br>10 常开自复<br>(高电平输出)   |     |       |  |       |     |
| OFF-(ON)<br>10B 常开自复<br>(低电平输出)  |     |       |  |       | 需定制 |
| ON-(OFF)<br>01 常闭自复<br>(高电平输出)   |     |       |  |       |     |
| ON-(OFF)<br>01B 常闭自复<br>(低电平输出)  |     |       |  |       | 需定制 |
| OFF-(ON)<br>10Z 常开自锁<br>(高电平输出)  |     |       |  |       |     |
| OFF-(ON)<br>10ZB 常开自锁<br>(低电平输出) |     |       |  |       | 需定制 |
| ON-(OFF)<br>01Z 常闭自锁<br>(高电平输出)  |     |       |  |       |     |
| ON-(OFF)<br>01ZB 常闭自锁<br>(低电平输出) |     |       |  |       | 需定制 |



**接线图** (Vin: 电压输入 Vout: 电压输出 GND: 接地)

| 开关功能                           | 不带灯 | 1 LED |  | 2 LED | 备注  |
|--------------------------------|-----|-------|--|-------|---|
| OFF-(ON)<br>10C30<br>常开长按延时30s |     |       |  |       | 1.原始状态为断开;当手指触摸时,开关接通,当手指松开时,开关断开。<br>2.当手指长时间按住时,开关处于接通状态,30秒后开关自动断开。<br>3.如需其他不同的延时时间可定制。 |
| ON-(OFF)<br>01C30<br>常闭长按延时30s |     |       |  |       | 1.原始状态为接通;当手指触摸时,开关断开,当手指松开时,开关接通。<br>2.当手指长时间按住时,开关处于断开状态,30秒后开关自动接通。<br>3.如需其他不同的延时时间可定制。 |
| OFF-(ON)<br>10T30<br>常开点动延时30s |     |       |  |       | 1.原始状态为断开;当手指触摸时,开关接通,开关保持接通状态30秒后自动断开,期间手指无论怎样按,开关一直保持在接通状态。<br>2.如需其他不同的延时时间可定制。          |
| ON-(OFF)<br>01T30<br>常闭点动延时30s |     |       |  |       | 1.原始状态为接通;当手指触摸时,开关断开,开关保持断开状态30秒后自动接通,期间手指无论怎样按,开关一直保持在断开状态。<br>2.如需其他不同的延时时间可定制。          |

**定制图案** 以下为部分图案编号查询  
如需特殊图案可根据客户需要定制



**定制头部** 以下为部分定制头部供选择  
如需特殊头部或者外观可根据客户需要定制

