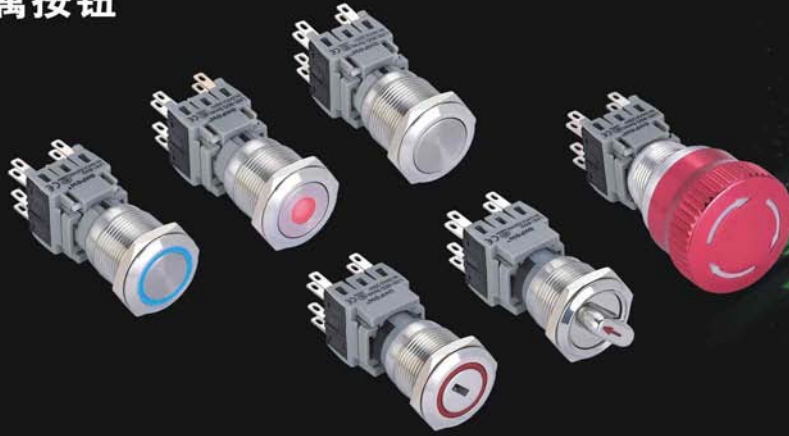


## LAS1-BGQ

### 金属按钮



#### 型号说明

LAS1-BGQ	-	□	■	/	◇	/	◆●	/	△	/	▲	/	◎
<b>系列号</b>	<b>开关组合</b>	<b>操作类型</b>	<b>带灯类型</b>	<b>◆选择钮及钥匙钮的操作位置</b>	<b>带灯颜色</b>	<b>带灯部分电压</b>	<b>外壳材料</b>						
11 1NO1NC 22 2NO2NC 33 3NO3NC  具体型号的可选组合见详细说明	Z 自锁按钮 X 选择按钮 Y 钥匙钮 TS 急停钮  无字母代表自复按钮	D 单点 E 环形	1 二位 2 三位	R 红 G 绿 Y 黄 O 橙 B 蓝 W 白	AC/DC 6V AC/DC 12V AC/DC 24V AC/DC 110V AC/DC 220V 其他电压等级可定做	S 不锈钢							
				●选择钮及钥匙钮的动作类型									
				1 保持式 2 半自复式 3 全自复式									

注：1、请仔细阅读产品具体说明后，根据不同符号在该表中选取相应代号。

#### LAS1-BGQ开关额定值

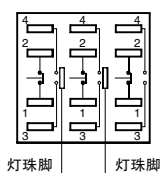
额定绝缘电压 $U_i$		250V			
发热电流 $I_{th}$		5A 温度不超过最大额定值所允许的电流			
额定使用电压		12V	24V	110V	220V
额定使用电流	交流 50/60Hz	—	—	5A	3A
	直流	—	—	3A	2A
	电阻性负载	5A	5A	1A	0.5A
	电感性负载	2A	2A	0.2A	0.1A
触点材料		银合金			

最小适应负载：3V AC/DC 5mA (参考值)  
(可使用范围取决于使用环境和负载种类)

#### 性能特征

<b>工作环境温度</b>	-25°C~+55°C (无冰冻) 照明开关本体周围必须空气流通
<b>工作环境湿度</b>	45~85%RH(无结露)
<b>接触电阻</b>	≤50mΩ
<b>绝缘电阻</b>	≥1000MΩ
<b>最高耐压</b>	2000伏, 交流50赫兹, 5秒
<b>耐振动性</b>	50赫兹, 振幅约1.2mm
<b>耐冲击性</b>	大于10g
<b>耐焊锡热</b>	320°C时 (或30瓦烙铁) 不超过2秒

#### 引脚说明



1、2、3、4为一组开关；1、2为常闭触头NC，3、4为常开触头NO。  
常规配置的灯珠脚无正负极区分。  
灯珠与开关相对独立，可通过开关或外围电路控制灯珠状态。

#### 标准及认证

对应标准	认证标志	认证机关/认证编号
UL508		UL/E254053 E344706
EN61058		VDE/40001664
GB14048.5-2008		CQC/2011010305467129
EN61058-1:2002+A2:2008		VOV/VT11018806
EN60947-1:2004		CTS/CTS070706-01006-E

#### 灯珠规格

<b>灯珠类型</b>	双向LED灯珠 (交直流通用)
<b>发光颜色</b>	<span style="color:red">R</span> <span style="color:green">G</span> <span style="color:yellow">Y</span> <span style="color:orange">O</span> <span style="color:blue">B</span> <span style="color:white">W</span>
<b>寿命</b>	40000小时 (参考值)
<b>额定电压</b>	AC/DC6V, AC/DC12V, AC/DC110V, AC/DC24V, AC/DC36V, AC/DC220V
<b>额定电流</b>	5~48V 约15mA; 110~250V 约2mA
<b>降压方式</b>	内置电阻
<b>灯珠等效电路</b>	采用交直流通用的LED灯珠，接线端子无正负极区分；灯珠内置保护电阻，不需外接。



注：如需单向直流LED灯珠可定做；其他电压规格可按要求定做。

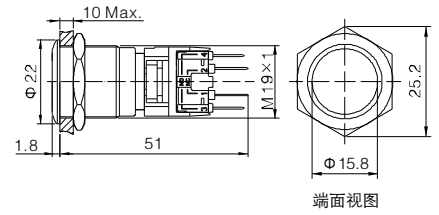
#### 开关结构说明

型式	示意图	符号
Za		

LAS1-BGQ-□■  
平圆形



不锈钢

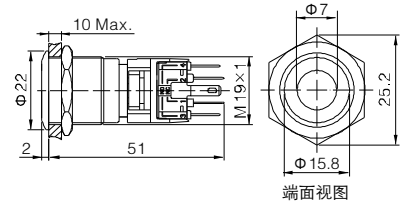


端面视图

LAS1-BGQ-□■D/△▲ 如仅需指示灯, 型号为: LAS1-BGQ-D/△▲  
平圆形单点带灯



不锈钢

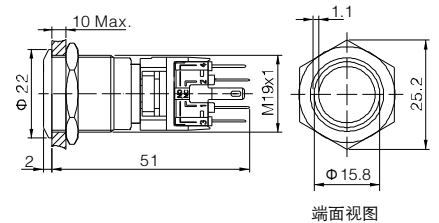


端面视图

LAS1-BGQ-□■E/△▲ 如仅需指示灯, 型号为: LAS1-BGQ-E/△▲  
平圆形环形带灯



不锈钢



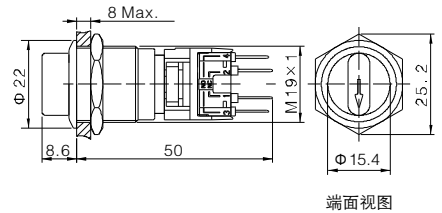
端面视图

LAS1-BGQ-□X/◆●  
旋钮



不锈钢

- ◎ 操作位置(◆): 90° 2位置(2)  
90° 3位置(3)
- ◎ 动作类型(●): 保持式(1)  
半自复式(2)  
全自复式(3)
- ◎ 开槽尺寸同LAS1-AGQ旋钮



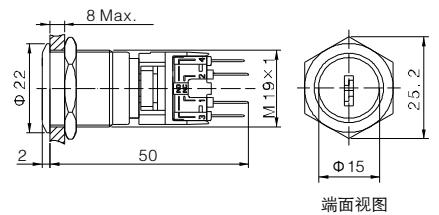
端面视图

LAS1-BGQ-□Y/◆●  
钥匙锁



不锈钢

- ◎ 操作位置(◆): 90° 2位置(2)  
90° 3位置(3)
- ◎ 动作类型(●): 保持式(1)  
半自复式(2)  
全自复式(3)
- ◎ 开槽尺寸同LAS1-AGQ钥匙锁



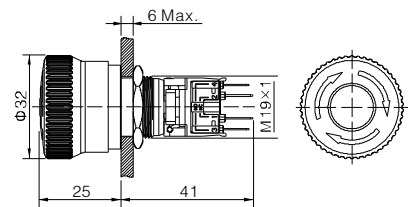
端面视图

LAS1-BGQ-□TS  
急停按钮



铝合金

- ◎ 操作类型: 推锁旋放式
- ◎ 外壳材料: 铝合金



端面视图

- ◎ 安装孔尺寸:  $\Phi 19\text{mm}$
- ◎ 电气参数: Ith:5A, Ui:250V
- ◎ 开关组合(□): 1NO1NC(11)/2NO2NC(22)/  
3NO3NC(33)
- ◎ 带灯颜色(△): **R G Y O B W**
- ◎ 带灯电压(▲): 6V/12V/24V/110V/220V
- ◎ 防护等级: IP65, IP40, IP40, IP40

- ◎ 尾部配置: 接线插片(2.8×0.5m)/焊接端子
- ◎ 开关型式: Za(双断点快动触头)
- ◎ 面板厚度: 1~10mm
- ◎ 机械寿命: 选择钮 50万次  
钥匙开关 20万次
- ◎ 电气寿命: 5万次以上
- ◎ 螺母扭矩: 约0.8Nm

- ◎ 按键材料: 不锈钢/铝合金
- ◎ 外壳材料: 不锈钢/铝合金
- ◎ 基座材料: PA/PC
- ◎ 操作压力: 约2.5N(1NO1NC)  
约3.5N(2NO2NC)  
约4.5N(3NO3NC)
- ◎ 操作行程: 约3.1mm
- ◎ **RoHS** 可定制

LAS1-BGQ  
插脚位置图

