

淮洋有限公司 HUI YANG CO., LTD.

LAS1-AGQ

金属按钮



型号说明

系列号	头部形状	开关组合	操作类型	带灯类型	发光图案类型	选择钮及钥匙钮的操作位置	带灯颜色	带灯部分电压	外壳材料
LAS1-AGQ	☆ PF 超平头部+平按键 无字母表示平圆形	— □ ■ / ◇ / ○ 11 1NO1NC 22 2NO2NC 具体型号的可选组合见详细说明	Z 自锁按钮 X 选择钮 Y 钥匙钮 TS 急停钮 TSB 急停钮B 无字母代表自复按钮	D 单点 E 环形	T 电源符号 无字母代表普通带灯 其他符号可定制	◆ 2 二位置 3 三位置 ● 1 保持式 3 全自复式	R 红 G 绿 Y 黄 O 橙 B 蓝 W 白	AC/DC 6V AC/DC 12V AC/DC 24V AC/DC 110V AC/DC 220V 其他电压等级可定做	S 不锈钢 A 铝合金(黑) N 黄铜镀镍

注：1、请仔细阅读产品具体说明后，根据不同符号在该表中选取相应代号。

LAS1-AGQ开关额定值

额定绝缘电压 U_i		250V				
发热电流 I_{th}		5A 温度不超过最大额定值所允许的电流				
额定使用电压		12V	24V	110V	220V	
额定使用电流	交流 50/60Hz	电阻性负载	—	1A	0.5A	
		电感性负载	—	—	0.7A	0.5A
	直流	电阻性负载	1A	1A	0.2A	—
		电感性负载	0.7A	0.7A	0.1A	—
触点材料		银合金				

最小适应负载：3V AC/DC 5mA (参考值)
(可使用范围取决于使用环境和负载种类)

性能特征

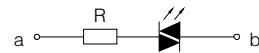
工作环境温度	-25°C~+55°C (无冰冻)
工作环境湿度	45~85%RH(无结露)
接触电阻	≤50mΩ
绝缘电阻	≥1000MΩ
最高耐压	2000伏, 交流50赫兹, 5秒
耐振动性	50赫兹, 振幅约1.2mm
耐冲击性	大于10g
耐焊锡热	320°C时 (或30瓦烙铁) 不超过2秒

标准及认证

对应标准	认证标志	认证机关/认证编号
UL508		UL/E254053 E344706
EN61058		VDE/40001664
GB14048.5-2008		CQC/2011010305467129
EN61058-1:2002+A2:2008		VOV/VT11018806
EN60947-1:2004		CTS/CTS070706-01006-E

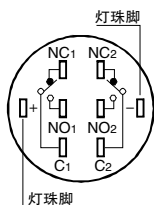
灯珠规格

灯珠类型	双向LED灯珠 (交直流通用)
发光颜色	R G Y O B W
寿命	40000小时 (参考值)
额定电压	AC/DC6V, AC/DC12V, AC/DC110V, AC/DC24V, AC/DC36V, AC/DC220V
额定电流	5~48V 约15mA; 110~250V 约2mA
降压方式	内置电阻
灯珠等效电路	采用交直流通用的LED灯珠, 接线端子无正负极区分; 灯珠内置保护电阻, 不需外接。



注：如需单向直流LED灯珠可定做；其他电压规格可按要求定做。

引脚说明



最多可配置两组开关。
C1、NO1、NC1和C2、NO2、NC2分别为
为一组开关；C脚为公用脚，NO脚为常
开脚，NC脚为常闭脚；+、-脚为灯珠引
脚，常规灯珠配置无正负极区分。
灯珠与开关相对独立，可通过开关或外
围电路控制灯珠状态。

开关结构说明

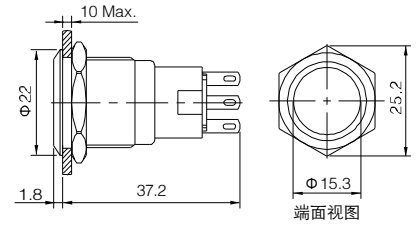
型式	示意图	符号
C		NO — NC —

LAS1-AGQ-□■/○
平圆形



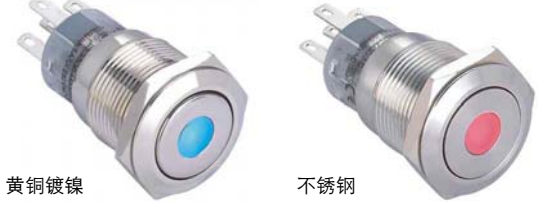
黄铜镀镍

不锈钢



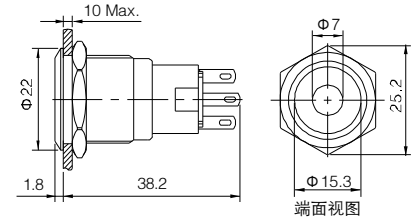
端面视图

LAS1-AGQ-□■D/△/▲/○ 如仅需指示灯, 型号为: LAS1-AGQ-D/△/▲/○
平圆形单点带灯



黄铜镀镍

不锈钢



端面视图

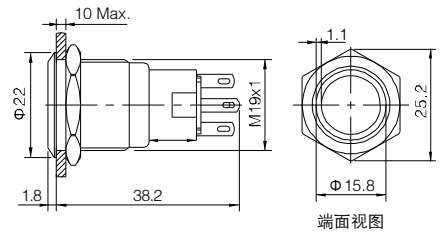
LAS1-AGQ-□■E/△/▲/○ 如仅需指示灯, 型号为: LAS1-AGQ-E/△/▲/○
平圆形环形带灯



黄铜镀镍

不锈钢

铝合金镀黑

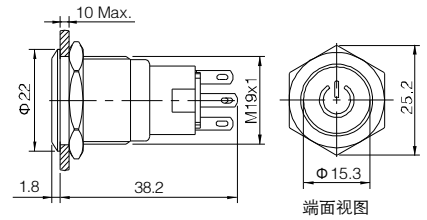


端面视图

LAS1-AGQ-□■DT/△/▲/S 如仅需指示灯, 型号为: LAS1-AGQ-DT/△/▲/S
平圆形单点带电源标志



不锈钢

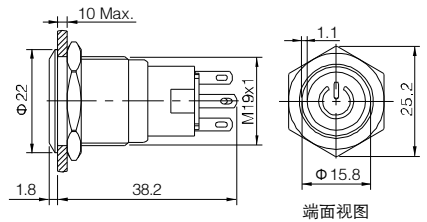


端面视图

LAS1-AGQ-□■ET/△/▲/S 如仅需指示灯, 型号为: LAS1-AGQ-ET/△/▲/S
平圆形环形带电源标志



不锈钢



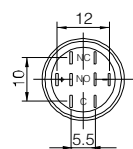
端面视图

- 安装孔尺寸: $\Phi 19\text{mm}$
- 电气参数: Ith:5A, Ui:250V
- 开关组合(□): 1NO1NC(11)/2NO2NC(22)
- 带灯颜色(△): **R G Y O B W**
- 带灯电压(▲): 6V/12V/24V/110V/220V
- 防护等级: IP67,IK09

- 尾部配置: 接线插片(2.8×0.5mm)
- 开关型式: C(单断点快动触头)
- 面板厚度: 1~10mm
- 机械寿命: 选择钮 50万次
钥匙开关 20万次
- 电气寿命: 5万次以上

- 按键材料: 不锈钢/铝合金镀黑
- 外壳材料: 黄铜镀镍/不锈钢/铝合金镀黑
- 基座材料: PBT
- 操作压力: 约2N(1NO1NC)
约3N(2NO2NC)
- 操作行程: 约3.1mm
- **RoHS** 可定制

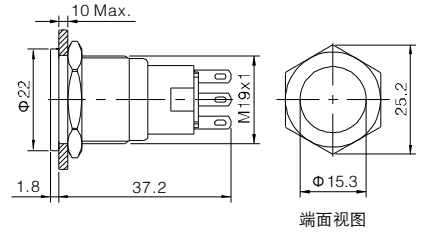
插脚位置图



LAS1-AGQPF-□■/S
平圆形超平



不锈钢

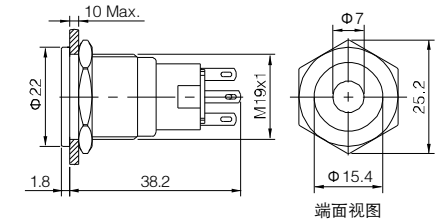


端面视图

LAS1-AGQPF-□■D/△/▲/S 如仅需指示灯, 型号为: LAS1-AGQPF-D/△/▲/S
平圆形单点带灯超平



不锈钢

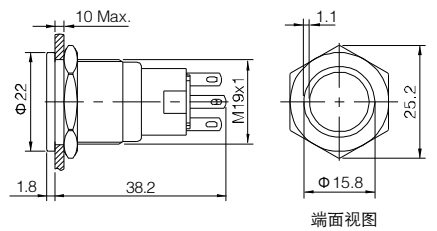


端面视图

LAS1-AGQPF-□■E/△/▲/S 如仅需指示灯, 型号为: LAS1-AGQPF-E/△/▲/S
平圆形环形带灯超平



不锈钢

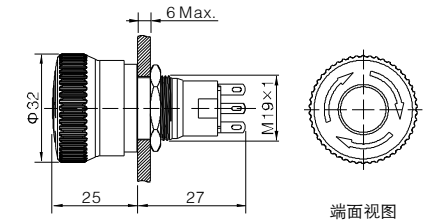


端面视图

LAS1-AGQ-□TS
急停按钮



铝合金

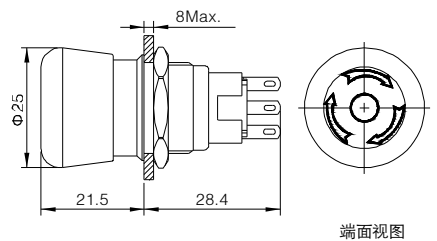


端面视图

LAS1-AGQ-□TSB
急停按钮

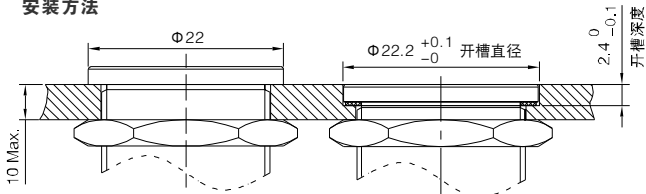


铝合金

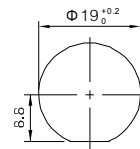


端面视图

LAS1-AGQ超平抗破坏金属按钮
安装方法



LAS1-AGQ急停按钮开槽尺寸

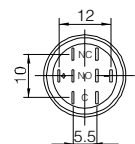


- ◎ 安装孔尺寸: Φ19mm
- ◎ 电气参数: Ith:5A, Ui:250V
- ◎ 开关组合(□): 1NO1NC(11)/2NO2NC(22)
- ◎ 带灯颜色(△): **R G Y O B W**
- ◎ 带灯电压(▲): 6V/12V/24V/110V/220V
- ◎ 防护等级: 按钮: IP67,IK09
急停按钮: IP65,IK02

- ◎ 尾部配置: 接线插片(2.8×0.5m)
- ◎ 开关型式: C(单断点快动触头)
- ◎ 面板厚度: 按钮 1~10mm
急停按钮 1~6mm
- ◎ 机械寿命: 按钮 100万次以上
急停按钮 20万次以上
- ◎ 电气寿命: 5万次

- ◎ 按键材料: 不锈钢/铝合金
- ◎ 外壳材料: 不锈钢/铝合金
- ◎ 底座材料: PBT
- ◎ 操作压力: 约2N(1NO1NC)
约3N(2NO2NC)
- ◎ 操作行程: 约3.1mm
- ◎ **RoHS** 可定制

插脚位置图

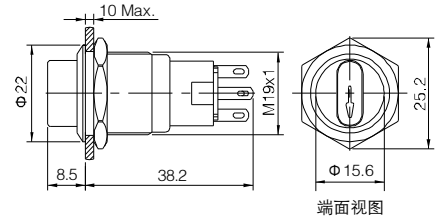


LAS1-AGQ-□X/◆●/▲/S
旋钮带灯



不锈钢

操作位置(◆●):
90° 2位置保持式(21)
90° 2位置自复式(23)
45° 3位置保持式(31)
45° 3位置自复式(33)
防护等级(☆):
自复式 IP40,
保持式 IP65(IP67可定制); IK02



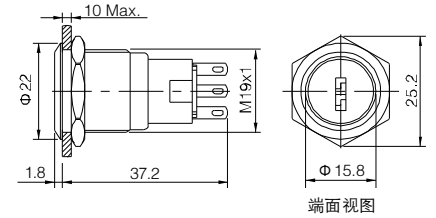
端面视图

LAS1-AGQ-□Y/◆●/S
钥匙开关



不锈钢

操作类型(◆●):
90° 2位置保持式(21)
90° 2位置自复式(23)
45° 3位置保持式(31)
防护等级: IP40, IK02



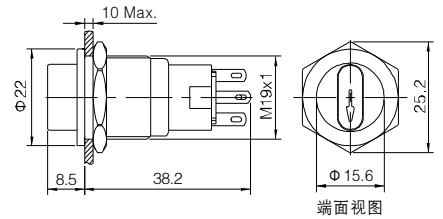
端面视图

LAS1-AGQP-□X/◆●/▲/☆/S
旋钮带灯



不锈钢

操作位置(◆●):
90° 2位置保持式(21)
90° 2位置自复式(23)
45° 3位置保持式(31)
45° 3位置自复式(33)
防护等级(☆):
自复式 IP40,
保持式 IP65(IP67可定制); IK02



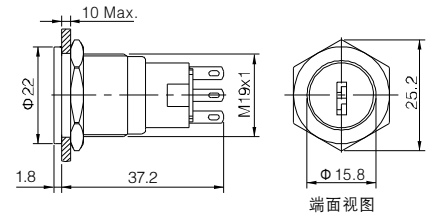
端面视图

LAS1-AGQP-□Y/◆●/S
钥匙开关



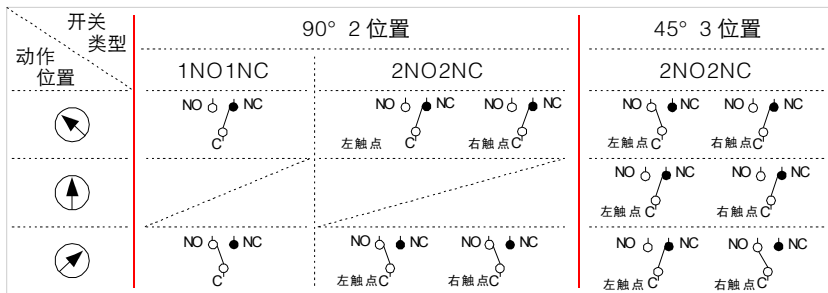
不锈钢

操作类型(◆●):
90° 2位置保持式(21)
90° 2位置自复式(23)
45° 3位置保持式(31)
防护等级: IP40, IK02

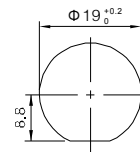


端面视图

LAS1-AGQ旋钮、钥匙钮工作位置触头状态



LAS1-AGQ旋钮、钥匙钮开槽尺寸



- ① 安装孔尺寸: Φ19mm
- ② 电气参数: Ith:5A, Ui:250V
- ③ 开关组合(□): 1NO1NC(11)/2NO2NC(22)
- ④ 带灯颜色(▲): **R G Y O B W**
- ⑤ 带灯电压(▲): 6V/12V/24V/110V/220V

- ⑥ 尾部配置: 接线插片(2.8×0.5mm)
- ⑦ 开关型式: C(单触点快动触头)
- ⑧ 面板厚度: 1~10mm
- ⑨ 机械寿命: 选择钮 50万次
钥匙开关 20万次
- ⑩ 电气寿命: 5万次以上
- ⑪ 螺母扭矩: 约0.8Nm

- ⑫ 按键材料: 不锈钢
- ⑬ 外壳材料: 不锈钢
- ⑭ 基座材料: PBT
- ⑮ **RoHS** 可定制

插脚位置图

