

# 淮洋有限公司 HUI YANG CO., LTD.

## GQ19 金属按钮



### 型号说明

GQ19	※	★	□	◇	◆	△	▲	◎
<b>系列号</b>	<b>产品结构</b> S 短体 <b>无字表示</b> <b>标准结构</b>	<b>头部形状</b> B 球形 F 平圆形 H 高平圆形 PF 超平头部+平按键 PH 超平头部+高平按键	<b>开关组合</b> 10 1NO 01 1NC  <b>注:部分产品</b> <b>可定制1NC,</b> <b>无字母表示</b> <b>信号灯</b>	<b>带灯类型</b> D 单点 E 环形	<b>接线类型</b> J 接线插片  <b>无字母代表</b> <b>接线柱</b>	<b>带灯颜色或</b> <b>彩钮颜色</b> R 红 G 绿 Y 黄 O 橙 B 蓝 W 白	<b>带灯部分电压</b> AC/DC 6V AC/DC 12V AC/DC 24V AC/DC 36V AC/DC 110V AC/DC 220V	<b>外壳材料</b> <b>N</b> 黄铜镀镍外壳 <b>S</b> 不锈钢外壳 <b>A</b> 铝合金镀黑

注: 请仔细阅读产品具体说明后, 根据不同符号在该表中选取相应代号。

### 性能特征

<b>工作环境温度</b>	-25℃~+55℃ (无冰冻) 照明开关本体周围必须空气流通
<b>工作环境湿度</b>	45~85%RH(无结露)
<b>接触电阻</b>	≤50mΩ
<b>绝缘电阻</b>	≥1000MΩ
<b>最高耐压</b>	2000伏, 交流50赫兹, 5秒
<b>耐振动性</b>	50赫兹, 振幅约1.2mm
<b>耐冲击性</b>	大于10g
<b>耐焊锡热</b>	320℃时 (或30瓦烙铁) 不超过2秒

### 标准及认证

<b>对应标准</b>	<b>认证标志</b>	<b>认证机关/认证编号</b>
EN61058-1:2002+A2:2008		VOV/VT11018807
EN60947-1:2004		CTS/CTS070706-01006-E
GB14048.5-2008		CQC/2015010305783470

### 开关结构说明

<b>型 式</b>	X	Y
<b>符 号</b>		
<b>示意图</b>		
<p>说明: 具有两个端子的双断点慢动触头开关 超短结构可定制Y型常闭开关, 详见产品说明。</p>		

### 灯珠规格

<b>灯珠类型</b>	双向LED灯珠 (交直流通用)
<b>发光颜色</b>	R G Y O B W
<b>寿 命</b>	40000小时 (参考值)
<b>额定电压</b>	AC/DC6V, AC/DC12V, AC/DC24V, AC/DC36V AC/DC110V, AC/DC220V
<b>额定电流</b>	约15mA
<b>降压方式</b>	内置电阻
<b>灯珠等效电 路</b>	采用交直流通用的LED灯珠, 接线端子无正负极区分; 灯珠内置保护电阻, 不需外接。
<p>注: 如需单向直流LED灯珠可定做; 其他电压规格可按要求定做。</p>	

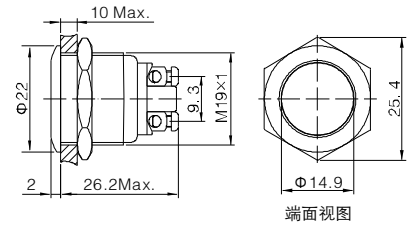
GQ19F-10/○  
平圆形



黄铜镀镍

不锈钢

铝合金镀黑



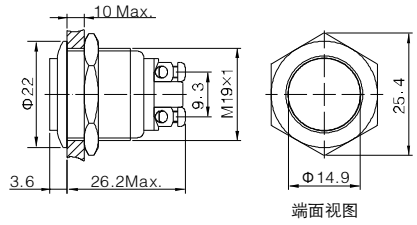
端面视图

GQ19H-10/○  
高平圆形



黄铜镀镍

不锈钢



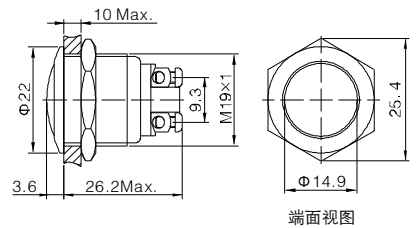
端面视图

GQ19B-10/○  
球形



黄铜镀镍

不锈钢



端面视图

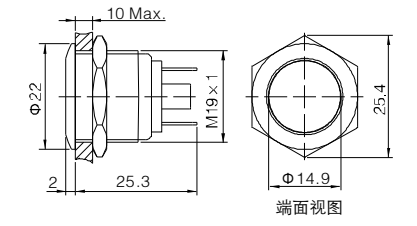
GQ19F-10/J/○  
平圆形



黄铜镀镍

不锈钢

铝合金镀黑



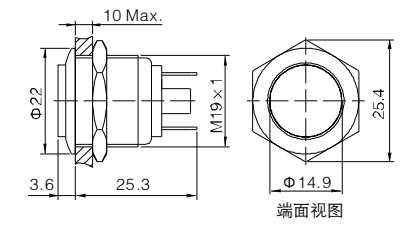
端面视图

GQ19H-10/J/○  
高平圆形



黄铜镀镍

不锈钢



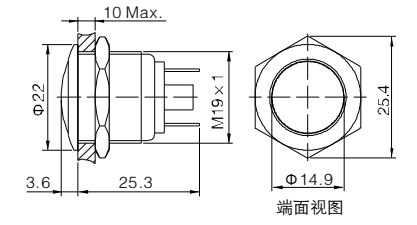
端面视图

GQ19B-10/J/○  
球形



黄铜镀镍

不锈钢



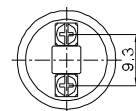
端面视图

- 安装孔尺寸: Φ19mm
- 开关额定值: 2A/36VDC  
0.5A/220V
- 开关组合: 1NO
- 操作类型: 自复式
- 外壳材料(○): 不锈钢(S)/  
黄铜镀镍(N)/铝合金镀黑(A)
- 防护等级: IP65,IK09

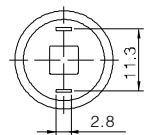
- 尾部配置: 接线柱/接线插片(2.8x0.5mm)
- 开关型式: X(双断点慢动触头)
- 面板厚度: 1~6mm
- 螺母扭矩: 约0.6Nm
- 机械寿命: 100万次以上
- 电气寿命: 20万次以上(36VDC)  
5万次以上(220V)

- 按键材料: 不锈钢/铝合金镀黑
- 外壳材料: 黄铜镀镍/不锈钢/  
铝合金镀黑
- 底座材料: PBT
- 操作压力: 约4N
- 操作行程: 约1.5mm
- **RoHS** 可定制

接线柱型  
插脚位置图



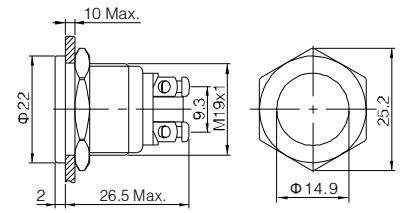
接线插片型  
插脚位置图



GQ19PF-10/S  
平圆形超平



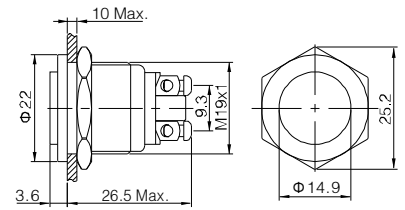
不锈钢



GQ19PH-10/S  
高平圆形超平



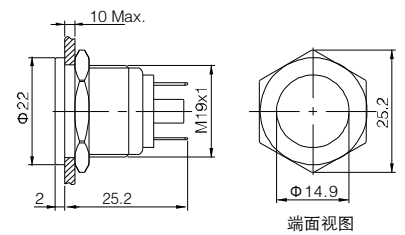
不锈钢



GQ19PF-10/J/S  
平圆形超平



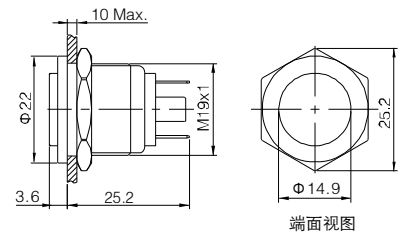
不锈钢



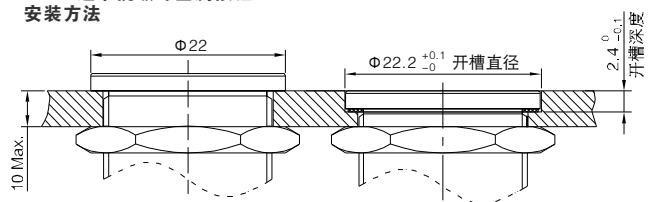
GQ19PH-10/J/S  
高平圆形超平



不锈钢



GQ19超平抗破坏金属按钮  
安装方法

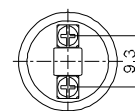


- ◎ 安装孔尺寸:  $\Phi 19\text{mm}$
- ◎ 开关额定值: 2A/36VDC  
0.5A/220V
- ◎ 开关组合: 1NO
- ◎ 操作类型: 自复式
- ◎ 外壳材料: 不锈钢(S)
- ◎ 防护等级: IP65, IK09

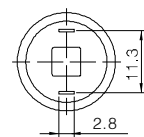
- ◎ 尾部配置: 接线柱/接线插片(2.8×0.5m)
- ◎ 开关型式: X(双断点慢动触头)
- ◎ 面板厚度: 1~6mm
- ◎ 螺母扭矩: 约0.8Nm
- ◎ 机械寿命: 100万次以上
- ◎ 电气寿命: 20万次以上(36VDC)  
5万次以上(220V)

- ◎ 按键材料: 不锈钢
- ◎ 外壳材料: 不锈钢
- ◎ 基座材料: PBT
- ◎ 操作压力: 约4N
- ◎ 操作行程: 约1.5mm
- ◎ **RoHS** 可定制

接线柱型  
插脚位置图



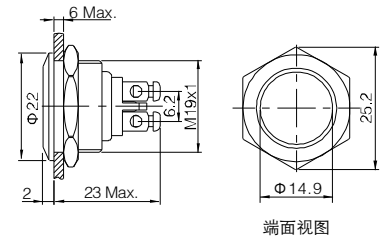
接线插片型  
插脚位置图



GQ19SF-10/S  
平圆形(超短型)



不锈钢

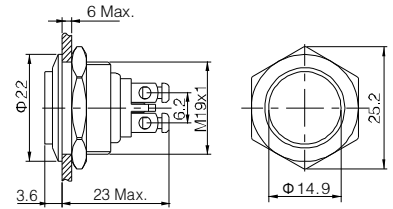


端面视图

GQ19SH-10/S  
高平圆形(超短型)



不锈钢

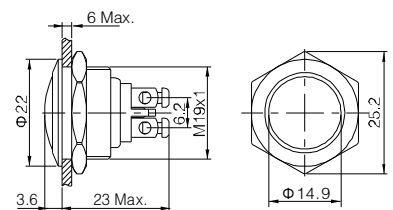


端面视图

GQ19SB-10/S  
球形(超短型)



不锈钢

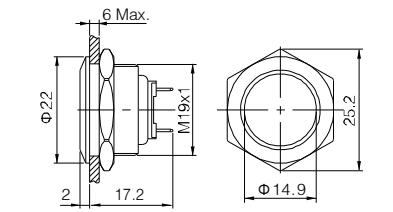


端面视图

GQ19SF-10/J/S  
平圆形(超短型)



不锈钢

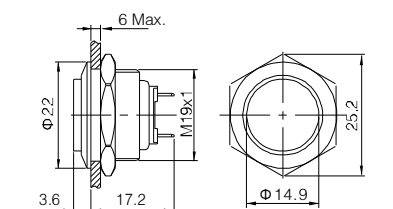


端面视图

GQ19SH-10/J/S  
高平圆形(超短型)



不锈钢

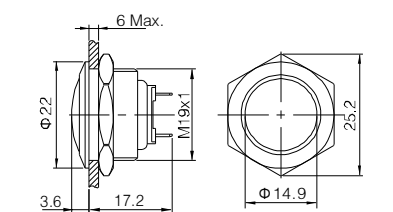


端面视图

GQ19SB-10/J/S  
球形(超短型)



不锈钢



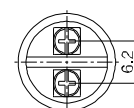
端面视图

- 安装孔尺寸:  $\Phi 19\text{mm}$
- 开关额定值: 2A/36VDC  
0.5A/220V
- 开关组合: 1NO(接线柱型可定制1NC)
- 结构特点: 超短尾部
- 操作类型: 自复式
- 外壳材料(○): 不锈钢(S)
- 防护等级: IP65,IK09

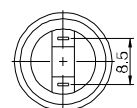
- 尾部配置: 接线柱/接线插片(2.8×0.5mm)
- 开关型式: X(双断点慢动触头)
- 面板厚度: 1~6mm
- 螺母扭矩: 约0.8Nm
- 机械寿命: 100万次以上
- 电气寿命: 20万次以上(36VDC)  
5万次以上(220V)

- 按键材料: 不锈钢
- 外壳材料: 不锈钢
- 基座材料: PBT
- 操作压力: 约4N
- 操作行程: 约1.5mm
- **RoHS** 可定制

接线柱型  
尾部位置图



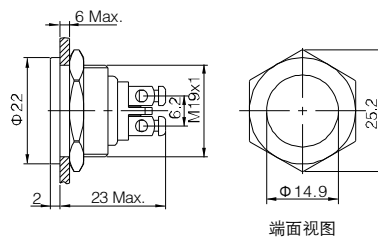
接线插片型  
尾部位置图



GQ19SPF-10/S  
平圆形超平(超短型)



不锈钢

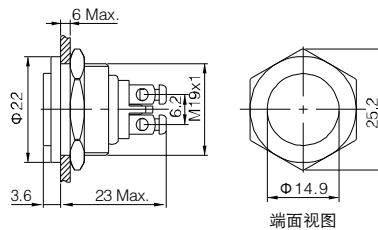


端面视图

GQ19SPH-10/S  
高平圆形超平(超短型)



不锈钢

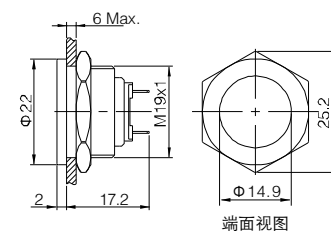


端面视图

GQ19SPF-10/J/S  
平圆形超平(超短型)



不锈钢

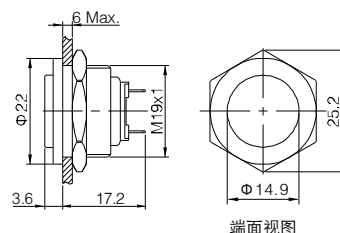


端面视图

GQ19SPH-10/J/S  
高平圆形超平(超短型)

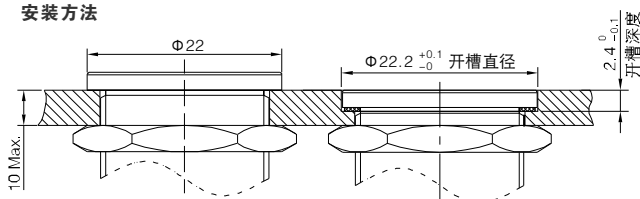


不锈钢



端面视图

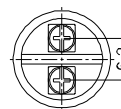
GQ19超平抗破坏金属按钮  
安装方法



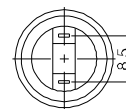
- ◎ 安装孔尺寸:  $\Phi 19\text{mm}$
- ◎ 开关额定值: 2A/36VDC  
0.5A/220V
- ◎ 开关组合: 1NO(接线柱型可定制1NC)
- ◎ 结构特点: 超短尾部
- ◎ 操作类型: 自复式
- ◎ 外壳材料: 不锈钢(S)
- ◎ 防护等级: IP65,IK09

- ◎ 尾部配置: 接线柱/接线插片(2.8×0.5m)
- ◎ 开关型式: X(双断点慢动触头)
- ◎ 面板厚度: 1~6mm
- ◎ 螺母扭矩: 约0.8Nm
- ◎ 机械寿命: 100万次以上
- ◎ 电气寿命: 20万次以上(36VDC)  
5万次以上(220V)
- ◎ 按键材料: 不锈钢
- ◎ 外壳材料: 不锈钢
- ◎ 基座材料: PBT
- ◎ 操作压力: 约4N
- ◎ 操作行程: 约1.5mm
- ◎ **RoHS** 可定制

接线柱型  
尾部位置图



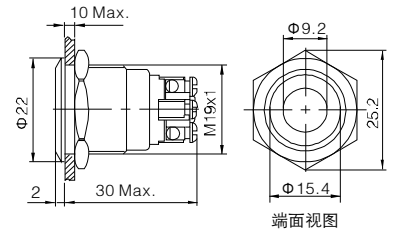
接线插片型  
尾部位置图



GQ19F-10D/△/▲/S 如仅需指示灯, 型号为: GQ19F-D/△/▲/S  
平圆形单点带灯



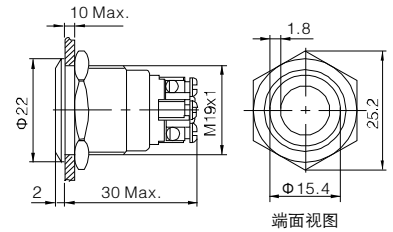
不锈钢



GQ19F-10E/△/▲/S 如仅需指示灯, 型号为: GQ19F-E/△/▲/S  
平圆形环形带灯



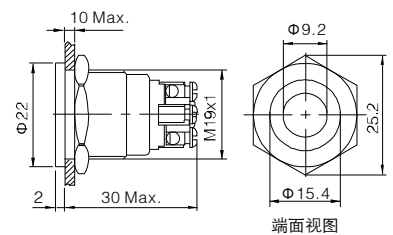
不锈钢



GQ19PF-10D/△/▲/S 如仅需指示灯, 型号为: GQ19PF-D/△/▲/S  
平圆形单点带灯超平



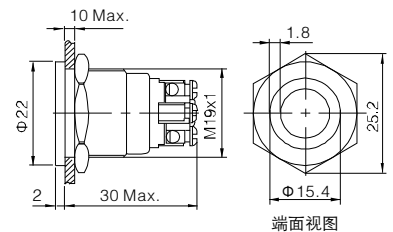
不锈钢



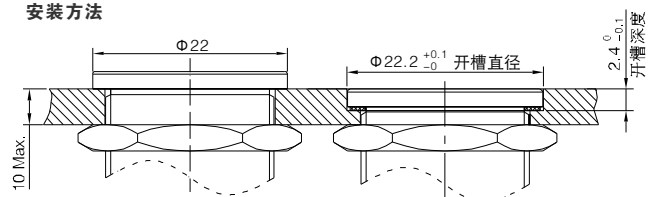
GQ19PF-10E/△/▲/S 如仅需指示灯, 型号为: GQ19PF-E/△/▲/S  
平圆形环形带灯超平



不锈钢



#### GQ19超平抗破坏金属按钮 安装方法



- ◎ 安装孔尺寸: Φ19mm
- ◎ 电气参数: 2A/36VDC  
0.5A/220V
- ◎ 开关组合: 1NO
- ◎ 操作类型: 自复式
- ◎ 带灯颜色(△): **R** **G** **Y** **O** **B** **W**
- ◎ 带灯电压(▲): 6V/12V/24V/110V/220V
- ◎ 外壳材料: 不锈钢
- ◎ 防护等级: IP65, IK08

- ◎ 尾部配置: 接线柱
- ◎ 开关型式: X(双断点慢动触头)
- ◎ 面板厚度: 1~6mm
- ◎ 螺母扭矩: 约0.8Nm
- ◎ 机械寿命: 100万次以上
- ◎ 电气寿命: 20万次以上(36VDC)  
5万次以上(220V)
- ◎ 按键材料: 不锈钢
- ◎ 外壳材料: 不锈钢
- ◎ 基座材料: PBT
- ◎ 操作压力: 约3N
- ◎ 操作行程: 约2.5mm
- ◎ **RoHS** 可定制

#### 尾部位置图

