

LAS1-AGQ30

带灯金属按钮、钥匙开关



AD16-30GQ

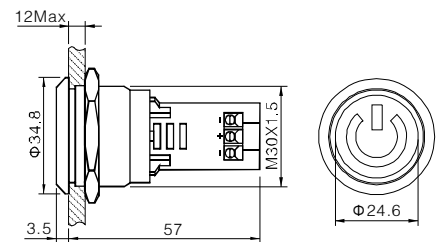
信号灯



AD16-30GQ-FT/△/▲



不锈钢



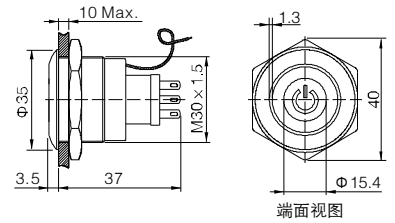
- ◎ 安装孔尺寸: $\Phi 30\text{mm}$
- ◎ 带灯方式: 图案+双色带灯
- ◎ 灯珠颜色 (Δ): R G Y O B W
- ◎ 电压等级 (\blacktriangle): 6V/12V/24V/36V/110V/220V
- ◎ 额定电流: 2mA ~ 20mA
- ◎ 防护等级: IP40, IK10
- ◎ 可定制多种图案, 见上图

面板厚度: 1 ~ 10mm
螺母扭矩: 约1.6Nm
尾部配置: 接线柱
按键材料: 不锈钢
外壳材料: 不锈钢
基座材料: PBT
RoHS 可定制

LAS1-AGQ30-□■C/△△△/▲/S



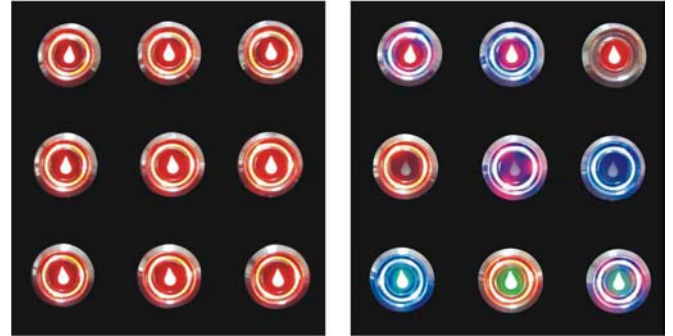
不锈钢



GQ30带灯按钮发光装置说明

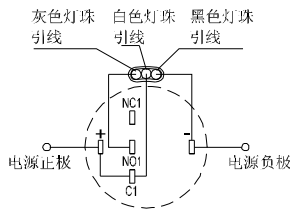
- 1 中间图案部分可定制双色灯；还可定制各种发光文字、图案。
- 2 环形带灯部分有六个光源，一般最多支持两种颜色，图案与环形带灯完全独立，图案带灯可实现双色带灯，不带灯三种状态之间的切换，环形带灯可实现两种单色灯，双色灯同时亮，不带灯四种状态的切换。组合指示多种信号状态，除了双色带灯的切换需要两个直流电源外，其他状态的切换都可以通过一个电源实现。
- 3 内置保护电阻，不需外接。

常用九种发光效果展示

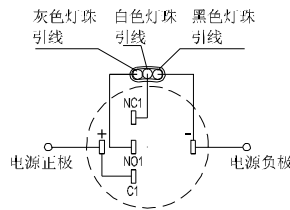


接线方法如下 ↓

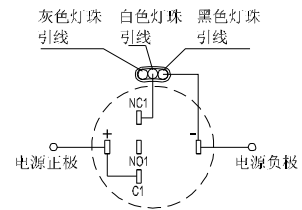
常用发光效果展示中的接线方法（顺序如左图从左到右，从上到下）：



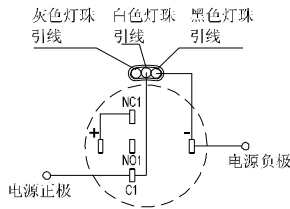
1. 内(红)环(红) → 内(红)环(双色)



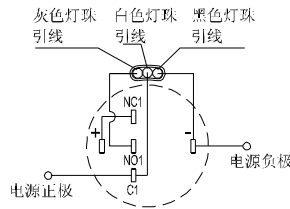
2. 内(红)环(红) → 内(红)环(蓝)



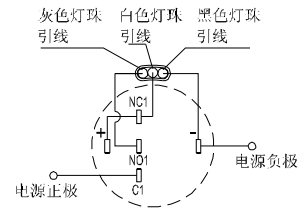
3. 内(红)环(红) → 内(红)环(不亮)



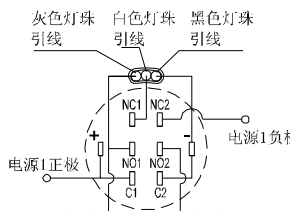
4. 内(红)环(红) → 内(不亮)环(红)



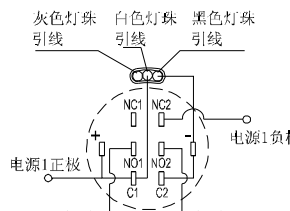
5. 内(红)环(红) → 内(不亮)环(双色)



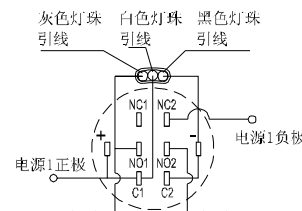
6. 内(红)环(红) → 内(不亮)环(蓝色)



7. 内(红)环(红) → 内(蓝)环(蓝)



8. 内(红)环(红) → 内(蓝)环(红)



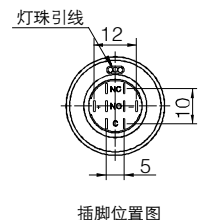
9. 内(红)环(红) → 内(蓝色)环(双色)

注：7 8 9三种状态图案部分双色灯切换需要提供两个直流电源。

- ◎ 安装孔尺寸: $\Phi 30\text{mm}$
- ◎ 电气参数: $I_{th}: 5\text{A}$, $U_i: 250\text{V}$
- ◎ 开关组合(□): 1NO1NC(11)/2NO2NC(22)
- ◎ 操作类型(■): 自复式 / 自锁式(Z)
- ◎ 带灯方式: 图案+环形
- ◎ 带灯颜色(△): R G Y O B W
- ◎ 带灯电压(▲): 6V/12V/24V/110V/220V
- ◎ 防护等级(☆): IP40/IP67(FP), IK03

- ◎ 开关型式: C(单断点快动触头)
- ◎ 面板厚度: 1~10mm
- ◎ 螺母扭矩: 约1.6Nm
- ◎ 机械寿命: 50万次以上
- ◎ 电气寿命: 5万次以上
- ◎ 尾部配置: 接线插片(2.4X0.3)

- ◎ 按键材料: PC
- ◎ 外壳材料: 不锈钢
- ◎ 基座材料: PBT
- ◎ 操作压力: 约2N(1NO1NC)
约3N(2NO2NC)
- ◎ 操作行程: 约3.1mm
- ◎ RoHS 可定制

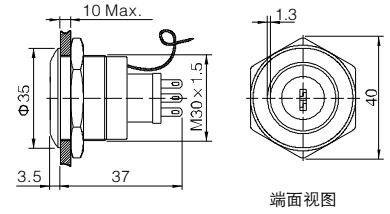


插脚位置图

LAS1-AGQ30-□Y/◆●/△▲/▲



不锈钢

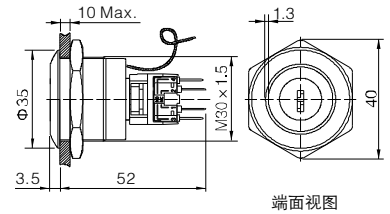


端面视图

LAS1-BGQ30-□Y/◆●/△▲/▲

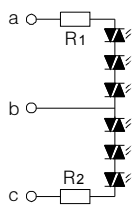


不锈钢

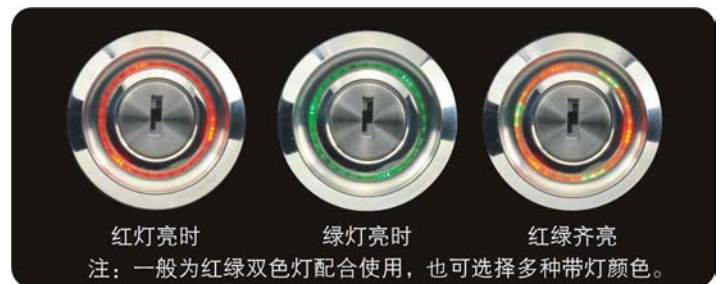


端面视图

以上两种产品内置发光装置说明



- 内置保护电阻，不需外接。
- 可内置多种颜色的发光芯片。
- 可达到多种颜色交错同时点亮的指示形式，美观独特。
- 可通过钥匙开关的多种触头组合状态直接或间接的控制达到多种信号指示。



LAS1-AGQ30钥匙钮工作位置触头状态

动作位置	开关类型	90° 2位置		45° 3位置	
		1NO1NC	2NO2NC	2NO2NC	
↻		NO NC	NO NC NO NC	NO NC NO NC	NO NC NO NC
↑			左触点C 右触点C	左触点C 右触点C	左触点C 右触点C
↻		NO NC	NO NC NO NC	NO NC NO NC	NO NC NO NC
			左触点C 右触点C	左触点C 右触点C	左触点C 右触点C

LAS1-BGQ30钥匙钮工作位置触头状态

动作位置	开关类型	90° 2位置			90° 3位置			
		1NO1NC	2NO2NC	3NO3NC	2NO2NC	2NO2NC	2NO2NC	3NO3NC
↻		NO NC	NO NC NO NC	NO NC NO NC NO NC	NO NC NO NC	NO NC NO NC	NO NC NO NC	NO NC NO NC NO NC
↑					左触点C 右触点C	左触点C 右触点C	左触点C 右触点C	左触点C 右触点C
↻		NO NC	NO NC NO NC	NO NC NO NC NO NC	NO NC NO NC	NO NC NO NC	NO NC NO NC	NO NC NO NC NO NC
					左触点C 右触点C	左触点C 右触点C	左触点C 右触点C	左触点C 右触点C

- 安装孔尺寸：Φ30mm
- 电气参数：Ith:5A, Ui:250V
- 操作位置(◆)：2位置(2) / 3位置(3)
- 动作类型(●)：保持式(1)/半自复式(2)/全自复式(3)
- 带灯方式：环形(具有多种发光状态)
- 带灯颜色(△)：R G Y O B W
- 带灯电压(▲)：6V/12V/24V/110V/220V
- 防护等级：IP40,IK03

- 开关型式：C(单断点快动触头) Za(双断点快动触头)
- 面板厚度：1~10mm
- 螺母扭矩：约1.6Nm
- 机械寿命：50万次以上
- 电气寿命：5万次以上
- 尾部配置：接线插件(2.4X0.3) 接线插件(2.8X0.5)

- 按键材料：不锈钢
- 外壳材料：不锈钢
- 基座材料：PBT
- RoHS 可定制

